

Barakaldo

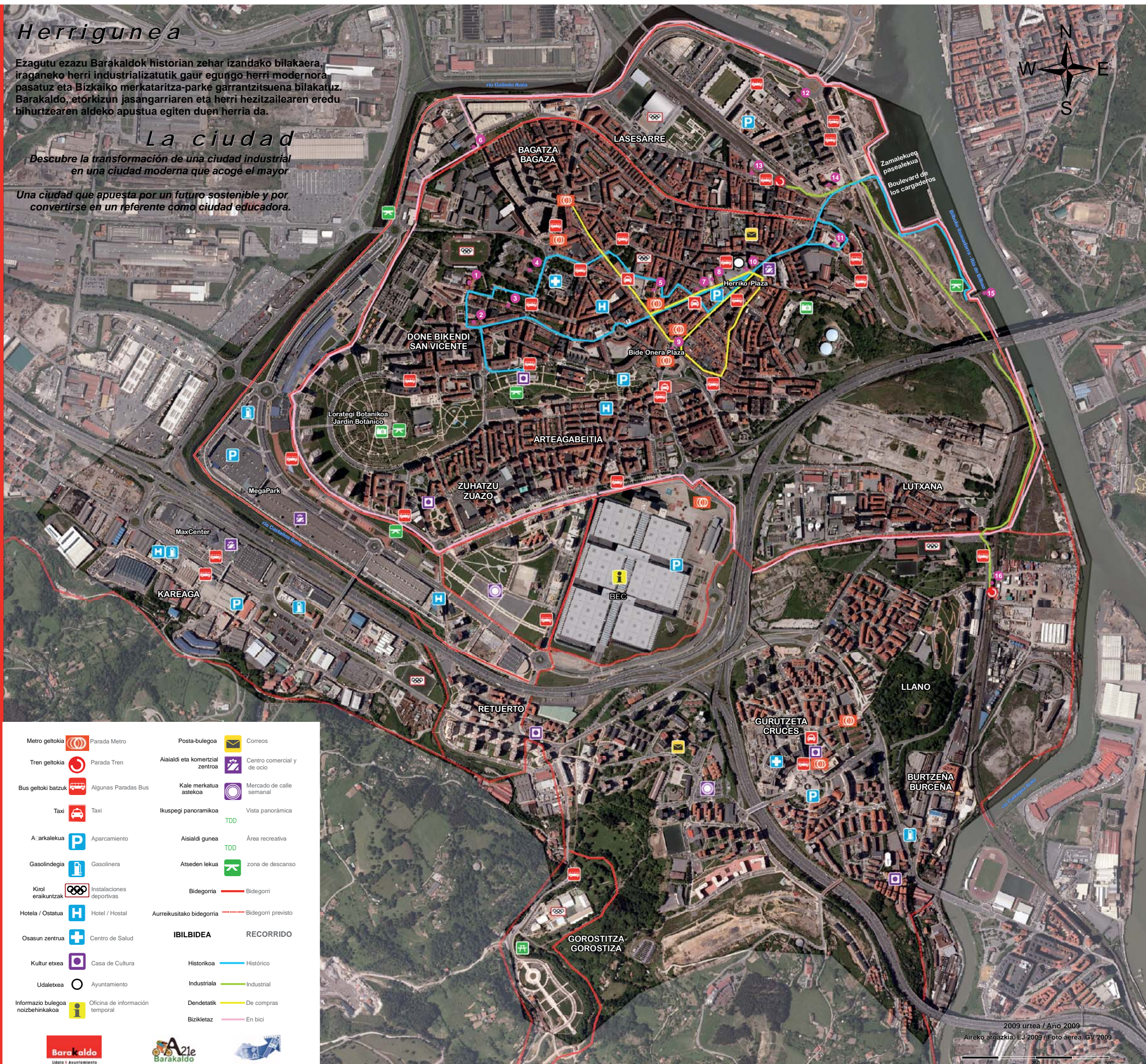
Herrigunea

Ezagutu ezazu Barakaldok historian zehar izandako bilakaera, iraganeko herri industrializatutik gaur egungo herri modernora pasatuz eta Bizkaiko merkataritza-parke garrantzitsuena bilakatuz. Barakaldo, etorkizun jasangarriaren eta herri hezitzailearen eredu bihurtzearen aldeko apustua egiten duen herria da.

La ciudad

Descubre la transformación de una ciudad industrial en una ciudad moderna que acoge el mayor

Una ciudad que apuesta por un futuro sostenible y por convertirse en un referente como ciudad educadora.



Metro geltokia	Parada Metro	Posta-bulegoa	Correos
Tren geltokia	Parada Tren	Aiaialdi eta komertzial zentroa	Centro comercial y de ocio
Bus geltoki batzuk	Algunas Paradas Bus	Kale merkaturia astekoa	Mercado de calle semanal
Taxi	Taxi	Ikuspegi panoramikoa	Vista panorámica
A. arkalekua	Aparcamiento	Aisialdi gunea	Área recreativa
Gasolindegia	Gasolinera	Atsedon lekua	zona de descanso
Kirol eraikuntzak	Instalaciones deportivas	Bidegorria	Bidegorri
Hotela / Ostata	Hotel / Hostal	Aurreikusitako bidegorria	Bidegorri previsto
Osasun zentrua	Centro de Salud	IBILBIDEA	RECORRIDO
Kultur etxea	Casa de Cultura	Historikoa	Histórico
Udaletxea	Ayuntamiento	Industrialia	Industrial
Informazio bulegoa noizbehinkakoa	Oficina de información temporal	Dendetatik noizbehinkakoa	De compras temporal
		Bizikletaz	En bici

Barakaldo historikoa

Barakaldo histórico

Ura, burdina eta industriari lotutako hiraren historian murgilduko gaituzten eraikinak eta lekua ezagutu itazu.



Descubre edificios y lugares que nos adentran en la historia de una ciudad ligada al agua, el hierro y la industria.

Lorategi Botanikoa, talai berdea

Jardín Botánico, una atalaya verde

Erdialdean bertan kokatuta, bertoko espezieak zein espezie esotiko bereziak ezagutzeko aukera izango duzu. Gainera inguruko mendien ikuspegi zoragarria eskaintzen digu.



En pleno centro urbano, un lugar para conocer especies autóctonas y curiosas especies exóticas. Además nos ofrece la oportunidad de disfrutar de unas excelentes vistas de los montes del entorno.

Dendetara hurbildu zaitez

Acércate a sus comercios

Merkataritza-zentro berrien alternatiba gisa herriko denda tradizionalak ditugu. Kale nagusietatik paseatuz herri honek duen bizitzaren goza dezakezu atseginez.



Una alternativa a las nuevas zonas comerciales y de ocio son los pequeños comercios tradicionales. Paseando por las calles, podrás disfrutar del grado ambiente de nuestra ciudad.

Gurutzeta ezagutzen al duzu?

¿Conoces Cruces?

1955an Gurutzetako ospitalea ireki zutenean, auzo hau Barakaldoko bigarren herrigunea bilakatu zen. Aurretik eremu bukoliko batean kokaturiko landa-azuzne txiki bat baino ez zen, 1920. urtean bederatzai eraikin baino ez zituzena. Hortik aurrera, haziz joan zen, modu arrazional eta trukean.



Con la inauguración en 1955 del conocido Hospital de Cruces, este barrio se convirtió en el segundo núcleo urbano de Barakaldo. Antes, era una pequeña barriada rural en un entorno bucólico, que en 1920 contaba con unas nueve edificaciones. A partir de entonces, fue creciendo de forma ordenada y racional.

Bisita gidatuak

Udaletxeak hainbat bisita gidatuak antolatzen ditu, herrian bertan zein kanpoan. Informazio gehiago jasotzeko deitu 010-era.

010

www.barakaldo.org

Visitas guiadas

El ayuntamiento organiza visitas guiadas dentro y fuera de la ciudad. Infórmate en el 010

INTERES GUNEAK

PUNTOS DE INTERÉS

- | | | | |
|----|--|----|------------------------------------|
| 1 | Juan Ignacio Gorostiza eskolak | 2 | Done Bikendiko eliza |
| 3 | Escuelas Juan Ignacio Gorostiza | 4 | Iglesia de San Vicente |
| 5 | AHV etxeak | 6 | Miranda Fundazioa |
| 7 | Casas AHV | 7 | Fundación Miranda |
| 8 | Aintzinako hiltegia | 8 | Burko Baserria |
| 9 | Gaur egun hizkuntz- eskola | 9 | Caserío Burko |
| 10 | Antiguo maladero Hoy, escuela de idiomas | 10 | Merkatua |
| 11 | Barakaldoko antzokia | 11 | Mercado |
| 12 | Teatro Barakaldo | 12 | Herriko Plaza |
| 13 | Bide Onera Plaza | 13 | Herriko Plaza |
| 14 | Plaza Bide Onera | 14 | Ilgnor eraikina |
| 15 | Larrea Jauregia | 15 | Edificio Ilgnor |
| 16 | Palacio Larrea | 16 | BLG-ko Aintzinako Bulego Nagusiak |
| 17 | Alhondiga | 17 | Antiguas Oficinas Centrales de AHV |
| 18 | Alhóndiga | 18 | Lutxanako tren geltokia |
| 19 | Franco-Belga zamalekua | 19 | Estación de tren de Lutxana |
| 20 | Cargadero Franco-Belga | | |

2009 urtea / Año 2009
Aireko argazkia. E.J. 2009 / Foto aérea. G.V. 2009

Marrakizkiak/ dibujos: Angel Dominguez y Estudios Durero

Barakaldo

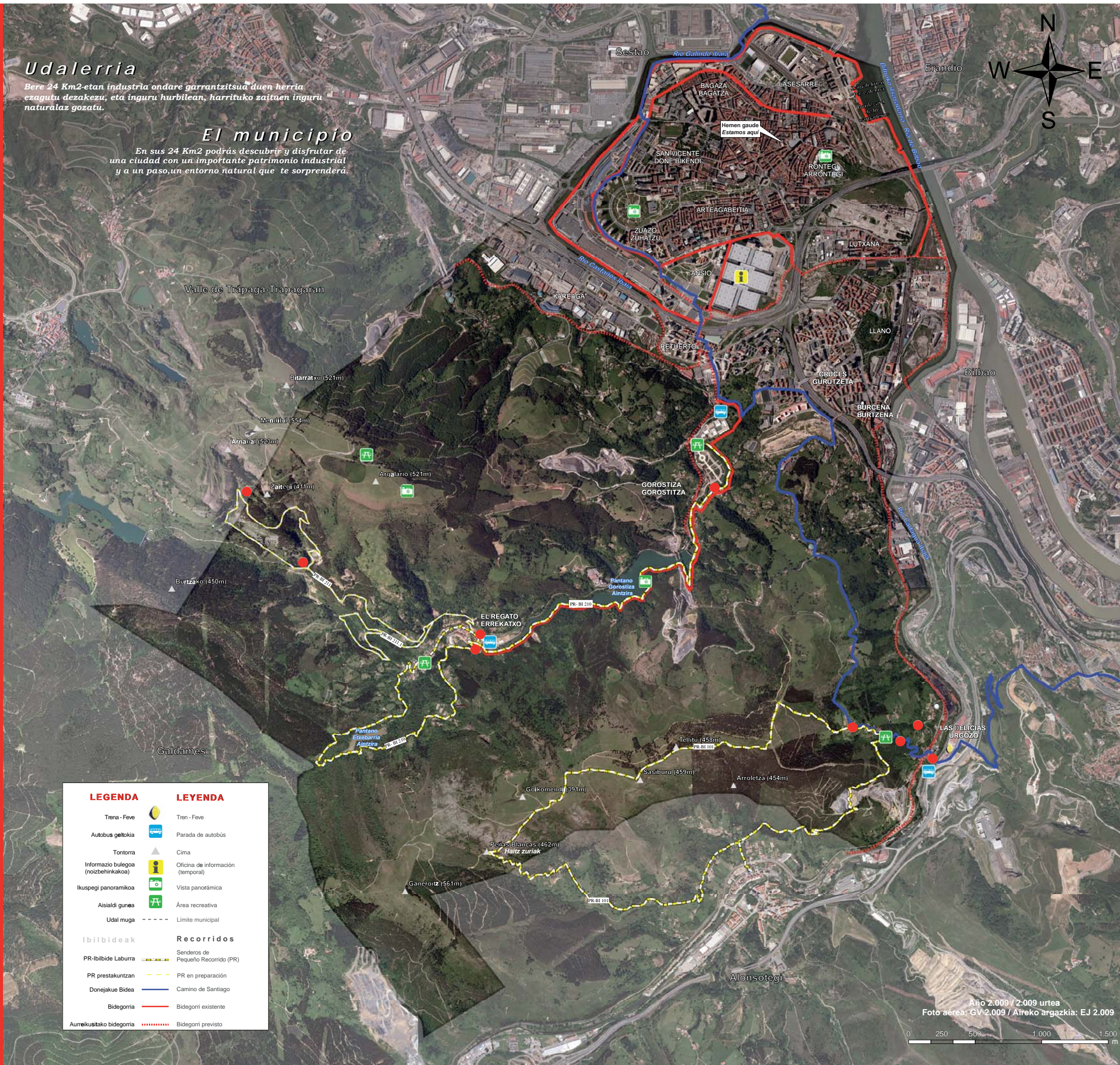
Udalerria

Bere 24 Km²-etan industria ondare garrantzitsua duen herria ezagutu dezakezu, eta inguru hurbilean, harrituko zaituen inguri naturalaz gozatu.

El municipio

En sus 24 Km² podrás descubrir y disfrutar de una ciudad con un importante patrimonio industrial y a un paso, un entorno natural que te sorprenderá.

LEGENDA	LEYENDA
Trena - Feve	Tren - Feve
Autobus geltokia	Parada de autobús
Tontorra	Cima
Informazio bulegoa (noizbehinkakoa)	Oficina de información (temporal)
Ikuspegi panoramikoak	Vista panorámica
Aisialdi gunea	Área recreativa
Udal muga	Límite municipal
Ibilbideak	Recorridos
PR-ibilbide laburra	Senderos de Pequeño Recorrido (PR)
PR prestakuntzan	PR en preparación
Donejakue Bidea	Camino de Santiago
Bidegorria	Bidegorri existente
Aurreikusitako bidegorria	Bidegorri previsto



Año 2.009 / 2.009 urtea
Foto aérea: GV 2.009 / Aireko argazkia: EJ 2.009
0 250 500 1.000 1.500 m

Barakaldo ezagutu... Descubre Barakaldo ...

...oinez ...caminando

IBILBIDEAK ERRIERATIK
Hirugunea mugatzen duten udalerriko hiru ibai handien ertzetatik (Ibaizabal-Nerbión, Galindo eta Castaños) ibilbide eroak igarotzen dira.



PASEOS POR RIBERAS
Cómodos paseos discurren a orillas de los tres cauces mayores del municipio que delimitan el núcleo urbano principal: la ría Ibaizabal-Nervión y los ríos Galindo y Castaños

DONEJAKUE BIDEA
Bilboko iterean, Deabruaren Zubitik igarotzen da Kostaldeko Donejakue Bidea. Handik Santa Ageda baseliza ospetsura Erdi Aroko gaitzadatik igotzen da. Puntu honetatik, Gurutzeta eta Retuerto auzotara jaisten da, jarraian Sestaoko norabidea hartzeko, Castaños eta Galindo ibaien erribertatik jarraituz. Done Bikendi Eliza, Barakaldoko Donejakue Bidean ohiko geldialdia izan da. Gaur egun bide ofizialek desbideraketa bat markatu dute eliza honetara hurbiltzeko.



CAMINO DE SANTIAGO
A su salida de Bilbao y tras cruzar el Puente del Diablo, el Camino de Santiago de la costa asciende por una calzada medieval hasta la popular ermita de Santa Ageda. Desde este punto se desciende a los barrios de Cruces y Retuerto, para después tomar dirección a Sestao, siguiendo la ribera de los ríos Castaños y Galindo. También podemos desviarnos hacia la Iglesia de San Vicente la cual ha parado tradicional del Camino de Santiago en Barakaldo.

IBILBIDE NATURALAK
Barakaldok homologatutako ibilbide laburrak (PR) ere baditu. Hauek udalerriko ingurune naturalenetara hurbiltzen gaituzte, natura eta paisaia aldetik. Interes handia duten tokiok eta udalerriko istorian garrantzitsuak izan diren lekuk ezagutzera emanaz.



CAMINOS NATURALÍSTICOS
Senderos homologados de pequeño recorrido (PR) nos adentran en el pulmón verde de Barakaldo y nos descubren sorprendentes parajes de gran belleza paisajística e interés naturalístico, además de diferentes elementos de la historia del municipio.

... bizikletaz ... en bici

Etorkizun hurbilean, Barakaldoko bidegorri-sarea handituko da eta ondoko udalerriekin konexioak egokituko dira. Honela, eguneroko edo aisialdiko lekualdatzeetan, bizikletaz distantzia handiak egiteko aukera izango dugu, udalerrian edo inguru hurbilean



En un futuro cercano, la ampliación de la actual red de bidegorris de Barakaldo y su conexión con municipios vecinos permitirá recorrer considerables distancias en bici dentro y fuera del municipio, tanto para desplazamientos cotidianos como de ocio.

INTERES GUNEAK PUNTOS DE INTERÉS

- | | |
|---|--|
| 1 Meataritza aztarnak
Restos mineros | 2 San Roke Eliza
Iglesia de San Roque |
| 3 Barakaldoko Historia eta Ingurumen Interpretazio Zentrua
Centro de Interpretación Histórica y Medioambiental de Barakaldo | 4 Santa Ageda baseliza
Ermita de Santa Ageda |
| 5 Erdi Aroko gaitzada
Calzada medieval | 6 Larrazabal basoa
Bosque de Larrazabal |
| 7 Deabruaren Zubia
Puente del Diablo | 8 Almirante Kastaños baserria
Casería Almirante Castaños |